

キャンバスにこめた希望

THE 130TH ANNIVERSARY ZENZABURO KOJIMA EXHIBITION

2023年10月7日[土]—12月10日[日]

生誕130年

児島善三郎展

福岡県立美術館

810-0001 福岡市中央区天神5丁目2-1
TEL 092-711-5111 / FAX 092-711-5112
https://fukuoka-ken.jp/

主催：福岡県立美術館
協力：(株)児嶋画廊 児嶋俊郎

助成：公益財団法人
ポーラ美術振興財団
POLA ART FOUNDATION

ZENZABURO KOJIMA

FUKUOKA PREFECTURAL MUSEUM OF ART

開館時間 10時—18時 ※入場は17時30分まで 月曜休館 ※10月9日月祝は開館
翌10月10日は休館

入場料 一般 800円(600円) 高大生 500円(300円) 小中生無料 65歳以上 600円
※(内)は20名以上の団体料金 ※次の方は無料 身体障害者手帳・療育手帳 精神障害者保健福祉手帳の交付を受けている方
及びその介護者/教職員が引率する高等学校・中等教育学校・特別支援学校の生徒及びその引率者/土曜日米場の高校生

ZENZABURO KOJIMA

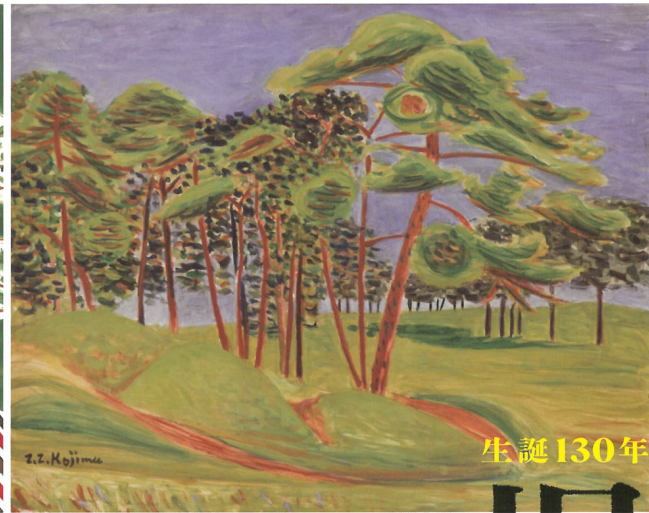
《ミモザその他》1957年 久留米市美術館蔵



《独立美術首途(第二の誕生)》1931年 横須賀美術館蔵



《雪柳と海芋に波斯の壺》1956年 東京国立近代美術館蔵



《代々木の原》1934年 福岡県立美術館蔵

生誕130年

児島善三郎展

このたび福岡県立美術館では、博多に生まれ、昭和期の洋画界で大きな役割を果たした洋画家・児島善三郎(1893-1962)の生誕130年の節目を記念する回顧展を開催します。西洋美術の模倣ではない「日本の油絵」とは何かということに常に考え、日本の伝統美術を踏まえた装飾的かつ大胆な表現と色彩が魅力的な児島は、1930年結成の独立美術協会のリーダーとしても大きな役割を担いました。

児島善三郎の回顧展としては久しぶりの開催となる本展では、初期から晩年に至るまでの代表作を数多く含めて画業の全体像を示しつつ、日本におけるフォーヴィスムのひとつの到達点ともいえる人物画や風景画、花の作品を紹介いたします。いずれも、時代を経た今でも古めかしさを感じさせない豪華絢爛な作品群です。

そしてまた本展では、児島善三郎がキャンバスに込めた「希望」をテーマとします。太平洋戦争という大きな時代の波に翻弄された画家が、代表作《春遠からじ》や《アルプスへの道》など、戦後に描いた風景画に託した、再生への切実な思いを読み取っていただければ幸いです。

絵描きとして生きることへの希望、永遠の美を追求することへの希望、そして描くことへのあくなき希望——児島善三郎の作品に宿されたポジティブなエネルギーは、今を生きる私たちの心にも希望の光をもたらしてくれることでしょう。



《静物》1949年 福岡県立美術館蔵



《アルプスへの道》1951年 東京国立近代美術館蔵



《東風》1939年 個人蔵(福岡県立美術館寄託)

キャンバスにこめた希望

THE 130TH ANNIVERSARY ZENZABURO KOJIMA EXHIBITION

1 レクチャー

「児島善三郎の生涯と芸術」

日時：11月4日(土) 14時-15時30分
担当：高山百合(福岡県立美術館学芸員、本展担当)

「児島善三郎の日本」

日時：11月18日(土) 14時-15時30分
担当：西本匡伸(福岡県立美術館学芸員)

会場：福岡県立美術館 4階視聴覚室
定員：80名(先着順) / 参加無料 / 予約不要

2 担当学芸員によるギャラリートーク

本展担当学芸員の高山百合が展覧会や作品についてお話しします

日時：10月7日(土)、10月21日(土)、12月9日(土)
会場：福岡県立美術館4階展示室内
参加無料(要観覧券) / 予約不要



《春遠からじ》1950年 個人蔵



《満開》1948年 個人蔵(福岡県立美術館寄託)

Zenzaburo Kojima

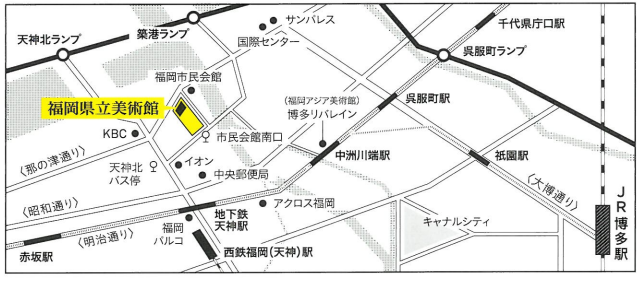
FUKUOKA PREFECTURAL MUSEUM OF ART

会場 | 福岡県立美術館 | 810-0001 福岡市中央区天神5丁目2-1
【4階展示室】 | TEL 092-715-3551 | <https://fukuoka-kenbi.jp/>

交通情報

- 福岡市地下鉄空線 … 「天神駅」下車 天神地下街「東1a」または「東1b」出口から徒歩10分
- 西鉄電車天神大牟田線 … 「西鉄福岡(天神)駅」下車 徒歩15分
- 西鉄バス … 【博多駅から】「博多駅前A」から301・302・333番等に乗車「天神北」下車 徒歩5分
- 「博多駅西日本シティ銀行前F」から46番に乗車「市民会館南口」下車 徒歩2分
- 【天神から】「天神ソラリアステージ前2A」から20・80・90番に乗車「市民会館南口」下車 徒歩2分
- 自動車 … 福岡都市高速道路「天神北」ランプまたは「築港」ランプから3分(駐車場50台無料)

同時期開催 | 「ひつじのショー展」10月27日(金) - 12月24日(日)



福岡県立美術館